

Dell™ Inspiron™ 1470/1570 Servicehandbok

[Innan du börjar](#)

[Batteri](#)

[Optisk enhet](#)

[Modulhölje](#)

[Minnesmoduler](#)

[Trådlöst Mini-Card-kort](#)

[Knappcells batteri](#)

[Strömbrytarhölje](#)

[Tangentbord](#)

[Handledsstöd](#)

[Internt kort med trådlös Bluetooth®-teknik](#)

[Hårddisk](#)

[USB-kort/ljudkort](#)

[Högtalare](#)

[Kortläsarkort](#)

[Moderkort](#)

[Processorns kylfläns](#)

[Fläkt](#)

[Bildskärm](#)


[Kamera](#)

[Flasha BIOS](#)

Modell: P04F- och P04G-serien

Typ: P04F001 och P04G001

Obs, viktigt och varningar

 **OBS!** Symbolen OBS! indikerar viktig information som kan hjälpa dig att få ut mer av din dator.

 **VIKTIGT!** Symbolen VIKTIGT! indikerar risk för skada på maskinvaran eller förlust av data, samt ger information om hur du undviker problemet.

 **VARNING!** Symbolen VARNING! indikerar risk för skada på egendom eller person, eller livsfara.

Informationen i det här dokumentet kan komma att ändras utan föregående meddelande.

© 2009 Dell Inc. Med ensamrätt.

Återgivning av detta material i någon form utan skriftligt tillstånd från Dell Inc. är strängt förbjuden.

Varumärken som återfinns i denna text: *Dell*, *DELL*-logotypen och *Inspiron* är varumärken som tillhör Dell Inc.; *Bluetooth* är ett registrerat varumärke som tillhör Bluetooth SIG, Inc. och som används av Dell under licens; *Microsoft*, *Windows*, *Windows Vista* och *Windows Vista*-startknappslogotyp är antingen varumärken eller registrerade varumärken som tillhör Microsoft Corporation i USA och/eller andra länder.

Övriga varumärken kan användas i dokumentet och hänvisar då antingen till de enheter som gör anspråk på varumärkena eller deras produkter. Dell Inc. frånsäger sig allt ägarintresse av andra varumärken än sina egna.

Augusti 2009 Rev. A00

[Tillbaka till innehållssidan](#)

Modulhölje

Dell™ Inspiron™ 1470/1570 Servicehandbok

- [Ta bort modulhöljet](#)
- [Sätta tillbaka modulhöljet](#)

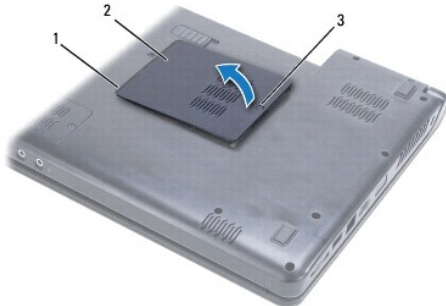
- ⚠ **VARNING!** Innan du utför något arbete inuti datorn ska du läsa säkerhetsinstruktionerna som medföljde datorn. Mer information om säkert handhavande finns på Regulatory Compliance Homepage på www.dell.com/regulatory_compliance.
- ⚠ **VIKTIGT!** Reparationer av datorn får endast utföras av kvalificerade servicetekniker. Skador som uppstår till följd av service som inte har godkänts av Dell™ omfattas inte av garantin.
- ⚠ **VIKTIGT!** Undvik elektrostatiska urladdningar genom att jorda dig själv - använd ett antistatarmband eller vidrör en omålad metallyta (t.ex. datorns baksida) med jämna mellanrum.
- ⚠ **VIKTIGT!** För att undvika skador på moderkortet ska batteriet tas ur (se [Ta bort batteriet](#)) innan du arbetar inuti datorn.

Ta bort modulhöljet

1. Följ anvisningarna i [Innan du börjar](#).
2. Ta bort batteriet (se [Ta bort batteriet](#)).
3. Lossa fästskruven på modulhöljet.

🔧 **OBS!** Skruvens placering på modulhöljet kan variera beroende på datormodell.

4. Lyft upp modulhöljet i vinkel och lösgör det försiktigt från datorns bas.



1	flikar på modulhöljet (2)	2	modulhölje
3	fästskruv		

Sätta tillbaka modulhöljet

1. Rikta in modulhöljets flikar mot hålen i datorns bas och tryck försiktigt höljet på plats.
2. Skruva åt fästskruven som fäster modulhöljet i datorns bas.
3. Sätt tillbaka batteriet (se [Sätta tillbaka batteriet](#)).

[Tillbaka till innehållssidan](#)

[Tillbaka till innehållssidan](#)

Batteri

Dell™ Inspiron™ 1470/1570 Servicehandbok

- [Ta bort batteriet](#)
- [Sätta tillbaka batteriet](#)

⚠ VARNING! Innan du utför något arbete inuti datorn ska du läsa säkerhetsinstruktionerna som medföljde datorn. Mer information om säkert handhavande finns på Regulatory Compliance Homepage på www.dell.com/regulatory_compliance.

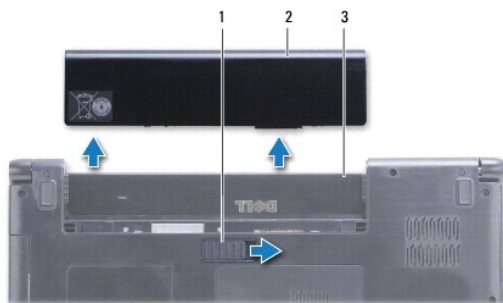
⚠ VIKTIGT! Reparationer av datorn får endast utföras av kvalificerade servicetekniker. Skador som uppstår till följd av service som inte har godkänts av Dell™ omfattas inte av garantin.

⚠ VIKTIGT! Undvik statisk urladdning genom att jorda dig med ett jordningsarmband eller genom att regelbundet beröra en omålad metallyta.

⚠ VIKTIGT! Undvik skada på datorn genom att enbart använda batteriet som är utformat för just den här Dell-datorn. Använd inte batterier utformade för andra Dell-datorer.

Ta bort batteriet

1. Följ anvisningarna i [Innan du börjar](#).
2. Placera datorn upp och ned på en ren och slät yta.
3. Skjut batteriets frigöringsknapp åt sidan.
4. Skjut ut batteriet från batterifacket.



1	batteriets frigöringsknapp	2	batteri
3	batterifack		

Sätta tillbaka batteriet

Skjut in batteriet i batterifacket tills det klickar fast på plats.

[Tillbaka till innehållssidan](#)

[Tillbaka till innehållssidan](#)


Innan du börjar

Dell™ Inspiron™ 1470/1570 Servicehandbok

- [Rekommenderade verktyg](#)
- [Stänga av datorn](#)
- [Innan du arbetar inuti datorn](#)

I den här handboken beskrivs hur du tar bort och installerar komponenter i datorn. Om inget annat nämns förutsätter varje procedur följande:

- 1 Du har genomfört stegen i [Stänga av datorn](#) och [Innan du arbetar inuti datorn](#).
- 1 Du har läst säkerhetsinformationen som medföljde datorn.
- 1 Komponenter kan bytas ut eller - om de införskaffas separat - installeras genom att borttagningsproceduren utförs i omvänd ordning.

 **OBS!** Den här servicehandboken innehåller instruktioner om service för datorerna Inspiron 1470 och Inspiron 1570. De flesta instruktioner är samma för bägge modellerna, men utseendet kan skilja sig något mellan modellerna.

Rekommenderade verktyg



Procedurerna i detta dokument kan kräva att följande verktyg används:


- 1 krysspårmejsel
- 1 liten spårskruvmejsel
- 1 plastrist
- 1 BIOS-uppdateringsprogram finns på support.dell.com

Stänga av datorn

 **VIKTIGT!** Undvik att data går förlorade genom att spara och stänga alla öppna filer och avsluta alla program innan du stänger av datorn.

1. Spara och stäng alla öppna filer samt avsluta alla öppna program.

2. I Windows Vista® klickar du på  →  → **Stäng av**.

I Windows® 7 klickar du på  → **Stäng av**.

Datorn stängs av när operativsystemet har stängts av.


3. Kontrollera att datorn är avstängd. Om datorn inte stängs av automatiskt när du stänger av operativsystemet trycker du in strömbrytaren och håller den intryckt tills datorn stängs av.

Innan du arbetar inuti datorn

Använd följande säkerhetsinstruktioner som hjälp för att skydda dig och datorn mot potentiella skador.

 **WARNING!** Innan du utför något arbete inuti datorn ska du läsa säkerhetsinstruktionerna som medföljde datorn. Mer information om säkert handhavande finns på Regulatory Compliance Homepage på www.dell.com/regulatory_compliance.

 **VIKTIGT!** Undvik elektrostatiska urladdningar genom att jorda dig själv. Använd ett antistatarmband eller vidrör en omålad metallyta (till exempel en kontakt på datorns baksida) med jämna mellanrum.

 **VIKTIGT!** Reparationer av datorn får endast utföras av kvalificerade servicetekniker. Skador som uppstår till följd av service som inte har godkänts av Dell täcks inte av garantin.

 **VIKTIGT!** Hantera komponenter och kort varsamt. Rör inte komponenterna eller kontakterna på ett kort. Håll ett kort i dess kanter eller med hjälp av dess metallmonteringskonsol. Håll alltid komponenten, t ex en processor, i kanterna och aldrig i stiften.

 **VIKTIGT!** När du kopplar bort en kabel ska du alltid dra i kontakten eller i dess dragflik, inte i själva kabeln. Vissa kablar har kontakter med låsflikar. Tryck i så fall in låsflikarna innan du kopplar ur kabeln. När du drar isär kontaktdon håller du dem korrekt riktade för att undvika att kontaktstiften böjs. Se även till att båda kontakterna är korrekt inriktade innan du kopplar in kabeln.

 **VIKTIGT!** För att inte skada datorn ska du utföra följande åtgärder innan du börjar arbeta i den.

1. Se till att arbetsytan är ren och plan så att inte datorhöljet skadas.
2. Stäng av datorn (se [Stänga av datorn](#)) och alla anslutna enheter.
3. Om datorn är ansluten (dockad) till en dockningsstation frigör du den. Mer information finns i dokumentationen som medföljde dockningsstationen.

△ VIKTIGT! Om du skall koppla bort en nätverkskabel kopplar du först bort den från datorn och sedan från nätverksenheten.

4. Koppla bort alla tele- och nätverkskablar från datorn.
5. Mata ut eventuella installerade kort från 7-i-1-minneskortläsaren.
6. Koppla bort datorn och alla anslutna enheter från eluttagen.
7. Koppla bort alla anslutna enheter från datorn.

△ VIKTIGT! För att undvika skador på moderkortet ska batteriet tas bort (se [Ta bort batteriet](#)) innan du arbetar inuti datorn.

8. Ta bort batteriet (se [Ta bort batteriet](#)).
9. Vänd datorn med ovsidan upp, öppna den och tryck på strömbrytaren för att jorda moderkortet.

[Tillbaka till innehållssidan](#)

[Tillbaka till innehållssidan](#)

Flasha BIOS

Dell™ Inspiron™ 1470/1570 Servicehandbok

Om du vill flasha BIOS ska du först hämta den senaste BIOS-uppdateringen till datorn på support.dell.com.

1. Kontrollera att nätadaptern är ansluten, att huvudbatteriet är korrekt isatt och att en nätverkskabel är ansluten.
2. Starta datorn.
3. Gå till support.dell.com.
4. Klicka på **Drivers & Downloads (drivrutiner & hämtning)** → **Select Model (välj modell)**.
5. Välj typ av produkt i listan **Select Your Product Family (välj produktfamilj)**.
6. Välj produktmärke i listan **Select Your Product Line (välj produktlinje)**.
7. Välj produktens modellnummer i listan **Select Your Product Model (välj produktmodell)**.

 **OBS!** Om du har valt en annan modell och vill börja om klickar du på Start Over (börja om) längst upp till höger i menyn.

8. Klicka på **Confirm (bekräfta)**.
9. En resultatlista visas på skärmen. Klicka på **BIOS**.
10. Hämta den senaste BIOS-filen genom att klicka på **Download Now (hämta nu)**.
Fönstret **Filhämtning** visas.
11. Klicka på **Spara** om du vill spara filen på skrivbordet. Filen hämtas till skrivbordet.
12. Klicka på **Stäng** om fönstret **Hämtningen är slutförd** visas.
Filikonen visas på skrivbordet, och har samma namn som den nedladdade BIOS-uppdateringsfilen.
13. Dubbelklicka på ikonen på skrivbordet och följ anvisningarna på skärmen.

[Tillbaka till innehållssidan](#)

[Tillbaka till innehållssidan](#)

Internt kort med trådlös Bluetooth®-teknik

Dell™ Inspiron™ 1470/1570 Servicehandbok

- [Ta bort Bluetooth-kortet](#)
- [Sätta tillbaka Bluetooth-kortet](#)

⚠ VARNING! Innan du utför något arbete inuti datorn ska du läsa säkerhetsinstruktionerna som medföljde datorn. Mer information om säkert handhavande finns på Regulatory Compliance Homepage på www.dell.com/regulatory_compliance.

⚠ VIKTIGT! Reparationer av datorn får endast utföras av kvalificerade servicetekniker. Skador som uppstår till följd av service som inte har godkänts av Dell™ omfattas inte av garantin.

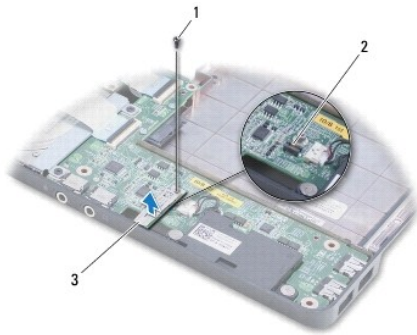
⚠ VIKTIGT! Undvik statisk urladdning genom att jorda dig med ett jordningsarmband eller genom att regelbundet beröra en omålad metallyta.

⚠ VIKTIGT! För att undvika skador på moderkortet ska batteriet tas ur (se [Ta bort batteriet](#)) innan du arbetar inuti datorn.

Om du beställde ett kort med trådlös Bluetooth-teknik med datorn har det redan installerats.

Ta bort Bluetooth-kortet

1. Följ anvisningarna i [Innan du börjar](#).
2. Ta bort batteriet (se [Ta bort batteriet](#)).
3. Ta bort den optiska enheten (se [Ta bort den optiska enheten](#)).
4. Ta bort modulens hölje (se [Ta bort modulhöljet](#)).
5. Ta bort Mini-Card-kortet (se [Ta bort Mini-Card-kortet](#)).
6. Ta bort strömbrytarhöljet (se [Ta bort strömbrytarhöljet](#)).
7. Ta bort tangentbordet (se [Ta bort tangentbordet](#)).
8. Ta bort handledsstödet (se [Ta bort handledsstödet](#)).
9. Ta bort skruven från Bluetooth-kortet.
10. Lyft upp Bluetooth-kortet för att koppla bort det från USB-kortet/ljudkortet.



1	skruv	2	kontakt på USB-kortet/ljudkortet
3	Bluetooth-kort		

Sätta tillbaka Bluetooth-kortet

1. Passa in kontakten på Bluetooth-kortet mot kontakten på USB-kortet/ljudkortet och tryck den nedåt för att ansluta Bluetooth-kortet till USB-

kortet/ljudkortet.

2. Sätt tillbaka skruven som fäster Bluetooth-kortet vid USB-kortet/ljudkortet.
3. Sätt tillbaka handledsstödet (se [Sätta tillbaka handledsstödet](#)).
4. Sätt tillbaka tangentbordet (se [Sätta tillbaka tangentbordet](#)).
5. Sätt tillbaka strömbrytarhöljet (se [Sätta tillbaka strömbrytarhöljet](#)).
6. Sätt tillbaka Mini-Card-kortet (se [Sätta tillbaka Mini-Card-kortet](#)).
7. Sätt tillbaka modulhöljet (se [Sätta tillbaka modulhöljet](#)).
8. Sätt tillbaka den optiska enheten (se [Sätta tillbaka den optiska enheten](#)).
9. Sätt tillbaka batteriet (se [Sätta tillbaka batteriet](#)).

[Tillbaka till innehållssidan](#)

[Tillbaka till innehållssidan](#)

Kamera

Dell™ Inspiron™ 1470/1570 Servicehandbok

- [Ta bort kameran](#)
- [Sätta tillbaka kameran](#)

⚠ VARNING! Innan du utför något arbete inuti datorn ska du läsa säkerhetsinstruktionerna som medföljde datorn. Mer information om säkert handhavande finns på Regulatory Compliance Homepage på www.dell.com/regulatory_compliance.

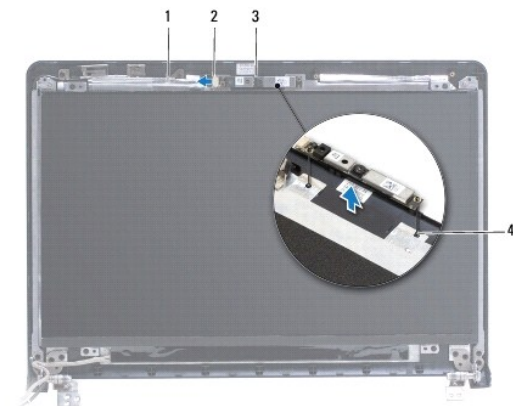
⚠ VIKTIGT! Reparationer av datorn får endast utföras av kvalificerade servicetekniker. Skador som uppstår till följd av service som inte har godkänts av Dell™ omfattas inte av garantin.

⚠ VIKTIGT! Undvik elektrostatiska urladdningar genom att jorda dig själv. Använd ett antistatarmband eller vidrör en omålad metallyta (till exempel en kontakt på datorns baksida) med jämna mellanrum.

⚠ VIKTIGT! För att undvika skador på moderkortet ska batteriet tas ur (se [Ta bort batteriet](#)) innan du arbetar inuti datorn.

Ta bort kameran

1. Följ anvisningarna i [Innan du börjar](#).
2. Ta bort batteriet (se [Ta bort batteriet](#)).
3. Ta bort bildskärmsmonteringen (se [Ta bort bildskärmsenheten](#)).
4. Ta bort bildskärmsramen (se [Ta bort bildskärmsramen](#)).
5. Koppla bort kamerakabeln från kameramodulen.
6. Dra kameramodulen uppåt för att koppla bort den från bildskärmskåpan.



1	kamerakabel	2	kontakt för kamerakabel
3	kameramodul	4	justeringstappar (2)

Sätta tillbaka kameran

1. Rikta in kameramodulen med hjälp av justeringstapparna på bildskärmskåpan.
2. Anslut kamerakabeln till kameramodulen.
3. Sätt tillbaka bildskärmsramen (se [Sätta tillbaka bildskärmsramen](#)).
4. Sätt tillbaka bildskärmsmonteringen (se [Sätta tillbaka bildskärmsmonteringen](#)).

5. Sätt tillbaka batteriet (se [Sätta tillbaka batteriet](#)).

[Tillbaka till innehållssidan](#)

[Tillbaka till innehållssidan](#)

Knappcellsbatteri

Dell™ Inspiron™ 1470/1570 Servicehandbok

- [Ta bort knappcellsbatteriet](#)
- [Sätta tillbaka knappcellsbatteriet](#)

⚠ VARNING! Innan du utför något arbete inuti datorn ska du läsa säkerhetsinstruktionerna som medföljde datorn. Mer information om säkert handhavande finns på Regulatory Compliance Homepage på www.dell.com/regulatory_compliance.

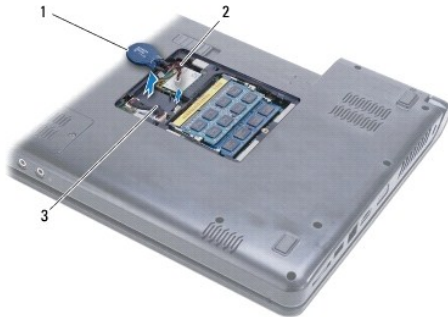
⚠ VIKTIGT! Reparationer av datorn får endast utföras av kvalificerade servicetekniker. Skador som uppstår till följd av service som inte har godkänts av Dell™ omfattas inte av garantin.

⚠ VIKTIGT! Undvik statisk urladdning genom att jorda dig med ett jordningsarmband eller genom att regelbundet beröra en omålad metallyta.

⚠ VIKTIGT! För att undvika skador på moderkortet ska batteriet tas ur (se [Ta bort batteriet](#)) innan du arbetar inuti datorn.

Ta bort knappcellsbatteriet

1. Följ anvisningarna i [Innan du börjar](#).
2. Ta bort modulens hölje (se [Ta bort modulhöljiet](#)).
3. Koppla bort knappcellsbatteriets kabel och ta bort knappcellsbatteriet.



1	knappcellsbatteri	2	knappcellsbatteriets kabel
3	flikar (2)		

Sätta tillbaka knappcellsbatteriet

1. Anslut knappcellsbatteriets kabel till kontakten på moderkortet.
2. Placera knappcellsbatteriet mellan de två flikarna i datorns bas.
3. Sätt tillbaka modulens hölje (se [Sätta tillbaka modulhöljiet](#)).
4. Sätt tillbaka batteriet (se [Sätta tillbaka batteriet](#)).

[Tillbaka till innehållssidan](#)

[Tillbaka till innehållssidan](#)

Processorns kylfläns

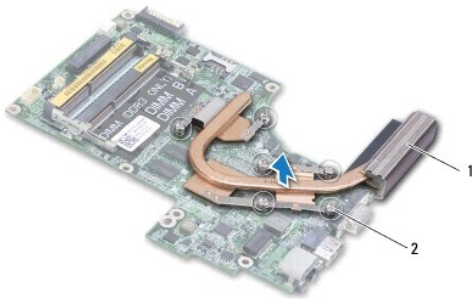
Dell™ Inspiron™ 1470/1570 Servicehandbok

- [Ta bort processorns kylfläns](#)
- [Sätta tillbaka processorns kylfläns](#)

- ⚠ **VARNING!** Innan du utför något arbete inuti datorn ska du läsa säkerhetsinstruktionerna som medföljde datorn. Mer information om säkert handhavande finns på Regulatory Compliance Homepage på www.dell.com/regulatory_compliance.
- ⚠ **VARNING!** Om du tar bort processorns kylfläns från datorn medan kylflänsen är varm bör du inte vidröra metallhöljet på processorns kylfläns.
- ⚠ **VIKTIGT!** Reparationer av datorn får endast utföras av kvalificerade servicetekniker. Skador som uppstår till följd av service som inte har godkänts av Dell™ omfattas inte av garantin.
- ⚠ **VIKTIGT!** Undvik elektrostatiska urladdningar genom att jorda dig själv - använd ett antistatarmband eller vidrör en omålad metallyta (t.ex. datorns baksida) med jämna mellanrum.
- ⚠ **VIKTIGT!** För att undvika skador på moderkortet ska batteriet tas ur (se [Ta bort batteriet](#)) innan du arbetar inuti datorn.

Ta bort processorns kylfläns

1. Följ anvisningarna i [Innan du börjar](#).
2. Ta bort batteriet (se [Ta bort batteriet](#)).
3. Ta bort moderkortet (se [Ta bort moderkortet](#)) och vänd på det.
4. I rätt ordning (anges på processorns kylfläns) lossar du de fem skruvarna som fäster processorns kylfläns på moderkortet.



1	processorns kylfläns	2	låsksruvar (6)
---	----------------------	---	----------------

5. Lyft bort processorns kylfläns från moderkortet.

Sätta tillbaka processorns kylfläns

- ⚠ **OBS!** Det ursprungliga termiska skyddet kan återanvändas om den ursprungliga processorn och dess kylfläns sätts tillbaka tillsammans. Om antingen processorn eller kylflänsen byts ut ska det termiska skydd som medföljer i satsen användas för att säkerställa kylning.
- ⚠ **OBS!** Detta förfarande förutsätter att du har tagit bort processorns kylfläns och ska sätta tillbaka den.

1. Rikta in de sex fästskruvarna på processorns kylfläns mot skruvhålen i moderkortet och dra åt skruvarna i motsatt ordning.
2. Sätt tillbaka moderkortet (se [Sätta tillbaka moderkortet](#)).
3. Sätt tillbaka batteriet (se [Sätta tillbaka batteriet](#)).

[Tillbaka till innehållssidan](#)

[Tillbaka till innehållssidan](#)

Kortläsarkort

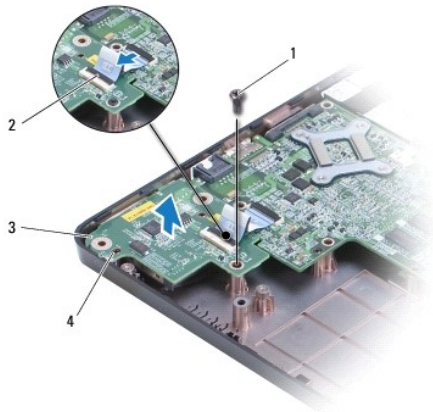
Dell™ Inspiron™ 1470/1570 Servicehandbok

- [Ta bort kortläsarkortet](#)
- [Sätt tillbaka kortläsarkortet](#)

- ⚠ VARNING!** Innan du utför något arbete inuti datorn ska du läsa säkerhetsinstruktionerna som medföljde datorn. Mer information om säkert handhavande finns på Regulatory Compliance Homepage på www.dell.com/regulatory_compliance.
- ⚠ VIKTIGT!** Reparationer av datorn får endast utföras av kvalificerade servicetekniker. Skador som uppstår till följd av service som inte har godkänts av Dell™ omfattas inte av garantin.
- ⚠ VIKTIGT!** Undvik statisk urladdning genom att jorda dig med ett jordningsarmband eller genom att regelbundet beröra en omålad metallyta.
- ⚠ VIKTIGT!** För att undvika skador på moderkortet ska batteriet tas ur (se [Ta bort batteriet](#)) innan du arbetar inuti datorn.

Ta bort kortläsarkortet

1. Följ anvisningarna i [Innan du börjar](#).
2. Ta bort batteriet (se [Ta bort batteriet](#)).
3. Ta bort den optiska enheten (se [Ta bort den optiska enheten](#)).
4. Ta bort modulens hölje (se [Ta bort modulhöljet](#)).
5. Ta bort Mini-Card-kortet (se [Ta bort Mini-Card-kortet](#)).
6. Ta bort strömbrytarhöljet (se [Ta bort strömbrytarhöljet](#)).
7. Ta bort tangentbordet (se [Ta bort tangentbordet](#)).
8. Ta bort handelsstödet (se [Ta bort handelsstödet](#)).
9. Ta bort hårddisken (se [Ta bort hårddisken](#)).
10. Ta bort vänster högtalare (se [Ta bort högtalarna](#)).
11. Koppla bort kortläsarkabeln från kontakten på moderkortet.
12. Ta bort skruven som fäster kortläsarkortet i datorn.
13. Lyft ut kortläsarkortet ur datorn.



1	skruv	2	kortläsarkabel
---	-------	---	----------------

Sätt tillbaka kortläsarkortet

1. Justera kortläsarkortet med hjälp av justeringstapparna i datorns bas.
2. Sätt tillbaka skruven som fäster kortläsarkortet i datorns bas.
3. Anslut kortläsarkabeln till kontakten på moderkortet.
4. Sätt tillbaka vänster högtalare (se [Sätta tillbaka högtalarna](#)).
5. Sätt tillbaka hårddisken (se [Byta ut hårddisken](#)).
6. Sätt tillbaka handledsstödet (se [Sätta tillbaka handledsstödet](#)).
7. Sätt tillbaka tangentbordet (se [Sätta tillbaka tangentbordet](#)).
8. Sätt tillbaka strömbrytarhöljet (se [Sätta tillbaka strömbrytarhöljet](#)).
9. Sätt tillbaka Mini-Card-kortet (se [Sätta tillbaka Mini-Card-kortet](#)).
10. Sätt tillbaka modulhöljet (se [Sätta tillbaka modulhöljet](#)).
11. Sätt tillbaka den optiska enheten (se [Sätta tillbaka den optiska enheten](#)).
12. Sätt tillbaka batteriet (se [Sätta tillbaka batteriet](#)).

[Tillbaka till innehållssidan](#)

[Tillbaka till innehållssidan](#)

Bildskärm

Dell™ Inspiron™ 1470/1570 Servicehandbok

- [Bildskärmsenhet](#)
- [Bildskärmsramen](#)
- [Bildskärmspanel och kabel](#)

- ⚠ VARNING!** Innan du utför något arbete inuti datorn ska du läsa säkerhetsinstruktionerna som medföljde datorn. Mer information om säkert handhavande finns på Regulatory Compliance Homepage på www.dell.com/regulatory_compliance.
- ⚠ VIKTIGT!** Reparationer av datorn får endast utföras av kvalificerade servicetekniker. Skador som uppstår till följd av service som inte har godkänts av Dell™ omfattas inte av garantin.
- ⚠ VIKTIGT!** Undvik statisk urladdning genom att jorda dig med ett jordningsarmband eller genom att regelbundet beröra en omålad metallyta.
- ⚠ VIKTIGT!** För att undvika skador på moderkortet ska batteriet tas ur (se [Ta bort batteriet](#)) innan du arbetar inuti datorn.
-

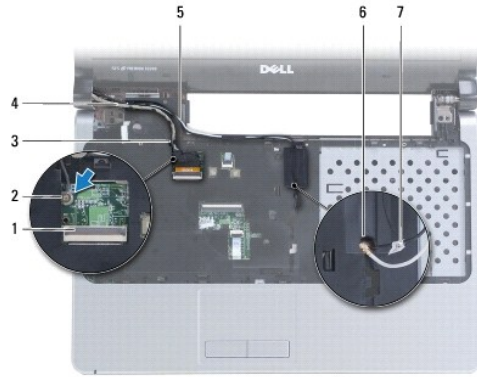
Bildskärmsenhet

Ta bort bildskärmsenheten

1. Följ anvisningarna i [Innan du börjar](#).
2. Ta bort batteriet (se [Ta bort batteriet](#)).
3. Ta bort modulens hölje (se [Ta bort modulhöljet](#)).
4. Koppla loss antennkablarna från Mini-Card-kortet (se [Ta bort Mini-Card-kortet](#)).
5. Ta bort de två skruvarna som fäster bildskärmen i datorns bas.



6. Ta bort strömbrytarhöljet (se [Ta bort strömbrytarhöljet](#)).
7. Ta bort tangentbordet (se [Ta bort tangentbordet](#)).
8. Koppla bort bildskärmskabeln och ta bort skruvarna från moderkortet.
9. Dra Mini-Card-antennkablarna upp genom springan i datorns bas.
10. Notera hur alla kablar är anslutna och ta ur dem ur kabelhållarna.



1	kontakt för bildskärmskabel	2	skruv
3	kabelhållare för bildskärmskabel	4	bildskärmskabel
5	kabelhållare för Mini-Card-antennkablar	6	springan i datorns bas
7	antennkablar för Mini-Card-kort		

11. Håll i skärmen medan du tar bort de tre skruvarna som fäster skärmen i datorns bas.
12. Lyft och ta bort bildskärmsmonteringen från datorns bas.



1	skruvar (3)	2	bildskärmsmontering
3	justeringstappar (2)		

Sätta tillbaka bildskärmsmonteringen

1. Använd dig av justeringstapparna och placera bildskärmsmonteringen där den ska sitta. Sätt tillbaka de tre skruvarna som fäster bildskärmen i datorns bas.
2. Dra Mini-Card-antennkablar och bildskärmskabeln genom kabelhållarna.
3. Dra antennkablar genom springan i datorns bas.
4. Sätt tillbaka skruven och anslut bildskärmskabeln.
5. Sätt tillbaka tangentbordet (se [Sätta tillbaka tangentbordet](#)).
6. Sätt tillbaka strömbrytarhöljet (se [Sätta tillbaka strömbrytarhöljet](#)).

7. Sätt tillbaka de två skruvarna på datorns bas.
8. Anslut antennkablarna för Mini-Card-kortet (se [Sätta tillbaka Mini-Card-kortet](#)).
9. Sätt tillbaka modulhöljet (se [Sätta tillbaka modulhöljet](#)).
10. Sätt tillbaka batteriet (se [Sätta tillbaka batteriet](#)).

Bildskärmsramen

Ta bort bildskärmsramen

⚠ VIKTIGT! Bildskärmsramen är mycket ömtålig. Var försiktig när du tar ur bildskärmsramen så att den inte skadas.

1. Ta bort bildskärmsmonteringen (se [Ta bort bildskärmsenheten](#)).
2. Tryck försiktigt upp bildskärmsramens innerkant med fingrarna. Börja längst ned på bildskärmen och arbeta dig fram motsols runt skärmen.

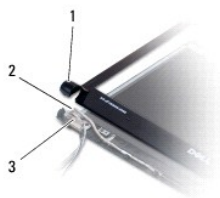


1	bildskärmsram
---	---------------

3. Ta bort bildskärmsramen.

Sätta tillbaka bildskärmsramen

1. Placera den rundade delen av bildskärmsramen ovanför gångjärnen och dra kablarna genom det vänstra gångjärnet.



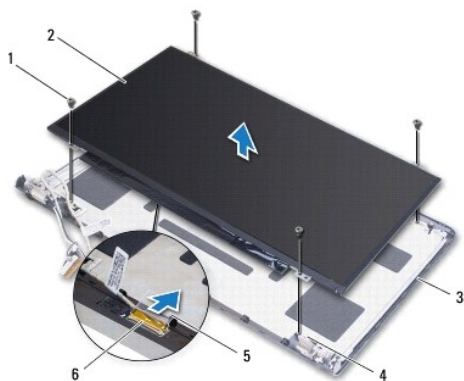
1	bildskärmsramens rundade del	2	kablar
3	vänster gångjärn		

2. Sätt tillbaka bildskärmsramen i rätt position över bildskärmspanelen och knäpp den försiktigt på plats.
 3. Sätt tillbaka bildskärmsmonteringen (se [Sätta tillbaka bildskärmsmonteringen](#)).
 4. Sätt tillbaka batteriet (se [Sätta tillbaka batteriet](#)).
-

Bildskärmspanel och kabel

Ta bort bildskärmspanelen och bildskärmskabeln

1. Ta bort bildskärmsmonteringen (se [Ta bort bildskärmsenheten](#)).
2. Ta bort bildskärmsramen (se [Ta bort bildskärmsramen](#)).
3. Ta bort de fyra skruvarna som fäster bildskärmspanelen i bildskärmskåpan och lyft upp och vinkla panelen så att du kommer åt bildskärmskabeln.
4. Dra upp den genomskinliga dragfliken för att koppla bort bildskärmskabeln från bildskärmspanelen.
5. Ta bort bildskärmspanelen.



1	skruvar (4)	2	bildskärmspanel
3	bildskärmskåpa	4	justeringstappar (4)
5	genomskinlig dragflik	6	bildskärmskabel

Sätta tillbaka bildskärmspanelen och bildskärmskabeln

1. Anslut bildskärmskabeln till bildskärmspanelen
2. Passa in bildskärmspanelen med hjälp av justeringstapparna på bildskärmskåpan.
3. Sätt tillbaka de fyra skruvarna som fäster bildskärmspanelen i bildskärmskåpan.
4. Sätt tillbaka bildskärmsramen (se [Sätta tillbaka bildskärmsramen](#)).
5. Sätt tillbaka bildskärmsmonteringen (se [Sätta tillbaka bildskärmsmonteringen](#)).
6. Sätt tillbaka batteriet (se [Sätta tillbaka batteriet](#)).

[Tillbaka till innehållssidan](#)

[Tillbaka till innehållssidan](#)

Fläkt

Dell™ Inspiron™ 1470/1570 Servicehandbok

- [Ta bort fläkten](#)
- [Sätta tillbaka fläkten](#)

⚠ VARNING! Innan du utför något arbete inuti datorn ska du läsa säkerhetsinstruktionerna som medföljde datorn. Mer information om säkert handhavande finns på Regulatory Compliance Homepage på www.dell.com/regulatory_compliance.

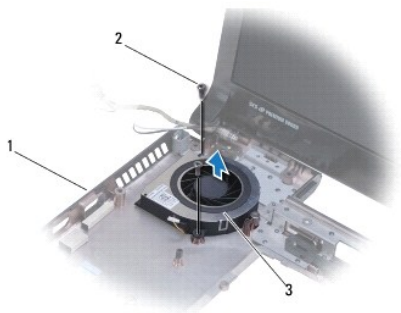
⚠ VIKTIGT! Reparationer av datorn får endast utföras av kvalificerade servicetekniker. Skador som uppstår till följd av service som inte har godkänts av Dell™ omfattas inte av garantin.

⚠ VIKTIGT! Undvik statisk urladdning genom att jorda dig med ett jordningsarmband eller genom att regelbundet beröra en omålad metallyta.

⚠ VIKTIGT! För att undvika skador på moderkortet ska batteriet tas ur (se [Ta bort batteriet](#)) innan du arbetar inuti datorn.

Ta bort fläkten

1. Följ anvisningarna i [Innan du börjar](#).
2. Ta bort batteriet (se [Ta bort batteriet](#)).
3. Ta bort moderkortet (se [Ta bort moderkortet](#)). Du behöver inte ta bort processorns kylfläns från moderkortet.
4. Ta bort de två skruvarna som säkrar fläkten i datorns bas.



1	datorns bas	2	skruvar (2)
3	fläkt		

Sätta tillbaka fläkten

1. Placera fläkten i datorns bas.
2. Sätt tillbaka de två skruvarna som håller fläkten på plats i datorn.
3. Sätt tillbaka moderkortet (se [Sätta tillbaka moderkortet](#)).
4. Sätt tillbaka batteriet (se [Sätta tillbaka batteriet](#)).

[Tillbaka till innehållssidan](#)

[Tillbaka till innehållssidan](#)

Hårddisk

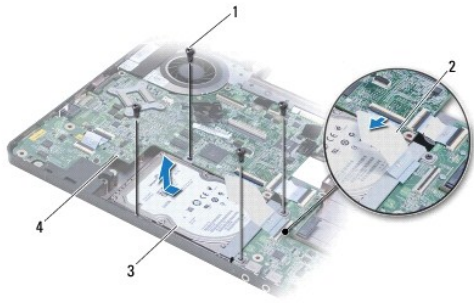
Dell™ Inspiron™ 1470/1570 Servicehandbok

- [Ta bort hårddisken](#)
- [Byta ut hårddisken](#)

- ⚠ **WARNING!** Innan du utför något arbete inuti datorn ska du läsa säkerhetsinstruktionerna som medföljde datorn. Mer information om säkert handhavande finns på Regulatory Compliance Homepage på www.dell.com/regulatory_compliance.
 - ⚠ **WARNING!** Om du tar bort hårddisken från datorn medan enheten är varm, ska du inte vidröra hårddiskens metallhölje.
 - ⚠ **VIKTIGT!** Reparationer av datorn får endast utföras av kvalificerade servicetekniker. Skador som uppstår till följd av service som inte har godkänts av Dell täcks inte av garantin.
 - ⚠ **VIKTIGT!** Stäng av datorn (se [Stänga av datorn](#)) innan du tar ut hårddisken. Annars riskerar du att förlora information. Ta inte bort hårddisken medan datorn är påslagen eller i viloläge.
 - ⚠ **VIKTIGT!** För att undvika skador på moderkortet ska batteriet tas ur (se [Ta bort batteriet](#)) innan du arbetar inuti datorn.
 - ⚠ **VIKTIGT!** När hårddisken inte sitter i datorn ska den förvaras i en skyddande antistatisk förpackning (se "Skydd mot elektrostatisk urladdning" i säkerhetsinstruktionerna som medföljer datorn).
 - ⚠ **VIKTIGT!** Hårddiskar är extremt bräckliga. Var försiktig vid hantering av hårddisken.
 - 🔍 **OBS!** Dell garanterar inte att hårddiskar från andra leverantörer är kompatibla med Dells datorer och tillhandahåller inte heller support för sådana enheter.
 - 🔍 **OBS!** Om du tänker sätta in en hårddisk från en annan leverantör än Dell måste du installera ett operativsystem, drivrutiner och verktyg på den (se *Dell Teknikhandbok*).
-

Ta bort hårddisken

1. Följ anvisningarna i [Innan du börjar](#).
2. Ta bort batteriet (se [Ta bort batteriet](#)).
3. Ta bort den optiska enheten (se [Ta bort den optiska enheten](#)).
4. Ta bort modulens hölje (se [Ta bort modulhöljet](#)).
5. Ta bort Mini-Card-kortet (se [Ta bort Mini-Card-kortet](#)).
6. Ta bort strömbrytarhöljet (se [Ta bort strömbrytarhöljet](#)).
7. Ta bort tangentbordet (se [Ta bort tangentbordet](#)).
8. Ta bort handledsstödet (se [Ta bort handledsstödet](#)).
9. Koppla bort USB-kabeln/ljudkabeln från moderkortet.
10. Ta bort de fyra skruvarna som fäster hårddiskenheten i datorns bas.
11. Skjut på hårddiskmonteringen och lyft ut den ur datorn.



1	skruvar (4)	2	USB-kabel/ljudkabel
3	hårddiskenhet	4	moderkort

12. Skruva loss de fyra skruvarna som fäster hårddisken vid hårddiskhållaren.

13. Ta ut hårddisken.



1	skruvar (4)	2	hårddiskhållare
3	hårddisk		

Byta ut hårddisken

1. Packa upp den nya hårddisken ur förpackningen.
Spara originalförpackningen till förvaring eller frakt av hårddisken.
2. Placera hårddisken i hårddiskhållaren och byt ut de fyra skruvarna som fäster hårddiskhållaren i hårddisken.
3. Skjut in hårddiskenheten i datorns bas tills den sitter ordentligt.
4. Sätt tillbaka de fyra skruvarna som säkrar hårddiskmonteringen till datorns bas.
5. Anslut USB-kabeln eller ljudkabeln till USB-kortet/ljudkortet.
6. Sätt tillbaka handledsstödet (se [Sätta tillbaka handledsstödet](#)).
7. Sätt tillbaka tangentbordet (se [Sätta tillbaka tangentbordet](#)).
8. Sätt tillbaka strömbrytarhöljet (se [Sätta tillbaka strömbrytarhöljet](#)).
9. Sätt tillbaka Mini-Card-kortet (se [Sätta tillbaka Mini-Card-kortet](#)).
10. Sätt tillbaka modulhöljet (se [Sätta tillbaka modulhöljet](#)).
11. Sätt tillbaka den optiska enheten (se [Sätta tillbaka den optiska enheten](#)).

12. Sätt tillbaka batteriet (se [Sätta tillbaka batteriet](#)).
 13. Installera datorns operativsystem, vid behov. Se "Återställa operativsystemet" i *Installationshandboken*.
 14. Installera datorns drivrutiner och verktygsprogram, vid behov. Mer information finns i *Dells teknikhandbok*.
-

[Tillbaka till innehållssidan](#)

[Tillbaka till innehållssidan](#)

Tangentbord

Dell™ Inspiron™ 1470/1570 Servicehandbok

- [Ta bort tangentbordet](#)
- [Sätta tillbaka tangentbordet](#)

⚠ VARNING! Innan du utför något arbete inuti datorn ska du läsa säkerhetsinstruktionerna som medföljde datorn. Mer information om säkert handhavande finns på Regulatory Compliance Homepage på www.dell.com/regulatory_compliance.

⚠ VIKTIGT! Reparationer av datorn får endast utföras av kvalificerade servicetekniker. Skador som uppstår till följd av service som inte har godkänts av Dell™ omfattas inte av garantin.

⚠ VIKTIGT! Undvik statisk urladdning genom att jorda dig med ett jordningsarmband eller genom att regelbundet beröra en omålad metallyta.

⚠ VIKTIGT! För att undvika skador på moderkortet ska batteriet tas ur (se [Ta bort batteriet](#)) innan du arbetar inuti datorn.

Ta bort tangentbordet

1. Följ anvisningarna i [Innan du börjar](#).
2. Ta bort batteriet (se [Ta bort batteriet](#)).
3. Ta bort strömbrytarhöljet (se [Ta bort strömbrytarhöljet](#)).
4. Ta bort de två skruvarna som säkrar tangentbordet till handledsstödet.
5. Använd metallflikarna längs tangentbordets överkant för att lyfta upp det i vinkel. Lossa sedan försiktigt flikarna längs tangentbordets underkant ut ur handledsstödet.

⚠ VIKTIGT! Tangenterna är ömtåliga och förskjuts lätt, och det kan ta tid att lägga tillbaka dem. Var försiktig när du tar bort och hanterar tangentbordet.

⚠ VIKTIGT! Var mycket försiktig när du tar ur och hanterar tangentbordet. Om du inte är försiktig kan du repa bildskärmspanelen.

6. Lyft tangentbordskabelns kontaktpärr för att koppla ur kabeln ur kontakten på moderkortet.
7. Lyft bort tangentbordet från handledsstödet.



1	skruvar (2)	2	metallflikar (2)
3	tangentbord	4	tangentbordsflikar (5)
5	kontaktpärr	6	tangentbordskabel

Sätta tillbaka tangentbordet

1. Skjut in tangentbordskabeln i kontakten på moderkortet. Tryck ned kontaktspärren för att säkra tangentbordskabeln i moderkortskontakten.
 2. Placera flikarna längs tangentbordets undersida i handledsstödet och sänk sedan ned tangentbordet och klicka fast det på plats.
 3. Sätt tillbaka de två skruvarna som säkrar tangentbordet till handledsstödet.
 4. Ta bort strömbrytarhöljet (se [Sätta tillbaka strömbrytarhöljet](#)).
 5. Sätt tillbaka batteriet (se [Sätta tillbaka batteriet](#)).
-

[Tillbaka till innehållssidan](#)

[Tillbaka till innehållssidan](#)

Minnesmoduler

Dell™ Inspiron™ 1470/1570 Servicehandbok

- [Ta bort minnesmodulerna](#)
- [Sätta tillbaka minnesmodulerna](#)

⚠ VARNING! Innan du utför något arbete inuti datorn ska du läsa säkerhetsinstruktionerna som medföljde datorn. Mer information om säkert handhavande finns på Regulatory Compliance Homepage på www.dell.com/regulatory_compliance.

⚠ VIKTIGT! Reparationer av datorn får endast utföras av kvalificerade servicetekniker. Skador som uppstår till följd av service som inte har godkänts av Dell™ omfattas inte av garantin.

⚠ VIKTIGT! Undvik elektrostatiska urladdningar genom att jorda dig själv. Använd ett antistatarmband eller vidrör en omålad metallyta (till exempel en kontakt på datorns baksida) med jämna mellanrum.

⚠ VIKTIGT! För att undvika skador på moderkortet ska batteriet tas ur (se [Ta bort batteriet](#)) innan du arbetar inuti datorn.

Du kan utöka datorns minne genom att montera minnesmoduler på moderkortet. Mer information om vilken typ av minne som stöds av datorn finns under "Grundläggande specifikationer" i *Installationsguiden* och "Comprehensive Specifications" (omfattande specifikationer) på support.dell.com/manuals.

📄 OBS! Minnesmoduler som du köper av Dell™ täcks av datorgarantin.

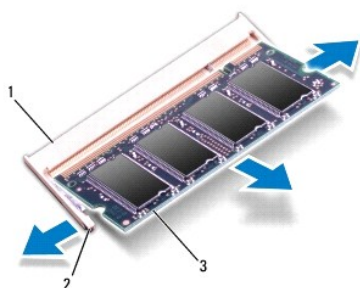
I datorn finns två SODIMM-socklar, DIMM A och DIMM B, som kan komma åt från datorns undersida.

Ta bort minnesmodulerna

1. Följ anvisningarna i [Innan du börjar](#).
2. Ta bort batteriet (se [Ta bort batteriet](#)).
3. Ta bort modulens hölje (se [Ta bort modulhölet](#)).

⚠ VIKTIGT! Använd inga verktyg när du särar på fästena som håller fast minnesmodulen. Du kan skada modulens kontakt.

4. Lossa försiktigt fästena på varje sida av minnesmodulens kontakt med fingrarna tills modulen lossnar.
5. Ta bort minnesmodulen från kontakten.




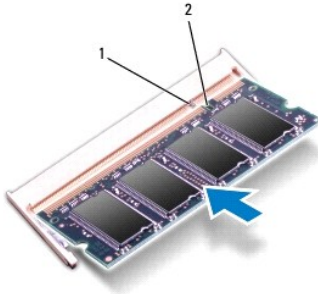
1	kontakt för minnesmodul	2	fästhakar (2)
3	minnesmodul		

Sätta tillbaka minnesmodulerna

⚠ VIKTIGT! Om du behöver installera minnesmoduler i två kontakter, sätter du in en minnesmodul i kontakten som är märkt "DIMM A" innan du sätter in en minnesmodul i kontakten som är märkt "DIMM B".

1. Passa in skåran i minnesmodulen mot fliken på kontakten för minnesmodulen.
2. Skjut in minnesmodulen i kortplatsen i 45 graders lutning och tryck sedan modulen nedåt tills den klickar på plats. Om du inte hör klicket, tar du bort modulen och försöker igen.


 **OBS!** Om minnesmodulen inte installerats ordentligt kanske inte datorn går att starta.



1	flik	2	skåra
---	------	---	-------

3. Sätt tillbaka modulhöljet (se [Sätta tillbaka modulhöljet](#)).
4. Sätt tillbaka batteriet (se [Sätta tillbaka batteriet](#)). Anslut nätadaptern till din dator och till ett eluttag.
5. Starta datorn.

När datorn startar identifieras minneminnet och systemkonfigurationen uppdateras automatiskt.

Om du vill kontrollera hur mycket minne som finns installerat på datorn klickar du på  → **Hjälp och support** → **Dell System Information**.

[Tillbaka till innehållssidan](#)

[Tillbaka till innehållssidan](#)

Trådlöst Mini-Card-kort

Dell™ Inspiron™ 1470/1570 Servicehandbok

- [Ta bort Mini-Card-kortet](#)
- [Sätta tillbaka Mini-Card-kortet](#)

⚠ VARNING! Innan du utför något arbete inuti datorn ska du läsa säkerhetsinstruktionerna som medföljde datorn. Mer information om säkert handhavande finns på Regulatory Compliance Homepage på www.dell.com/regulatory_compliance.

⚠ VIKTIGT! Reparationer av datorn får endast utföras av kvalificerade servicetekniker. Skador som uppstår till följd av service som inte har godkänts av Dell™ omfattas inte av garantin.

⚠ VIKTIGT! Undvik statisk urladdning genom att jorda dig med ett jordningsarmband eller genom att regelbundet beröra en omålad metallyta.

⚠ VIKTIGT! För att undvika skador på moderkortet ska batteriet tas ur (se [Ta bort batteriet](#)) innan du arbetar inuti datorn.

⚠ VIKTIGT! När Mini-Card-kortet inte sitter i datorn ska det förvaras i en skyddande antistatisk förpackning (se "Skydd mot elektrostatisk urladdning" i säkerhetsinstruktionerna som medföljer datorn).

⚠ OBS! Dell garanterar inte att Mini-Card-kort från andra leverantörer är kompatibla med Dells datorer och tillhandahåller inte heller support för sådana kort.

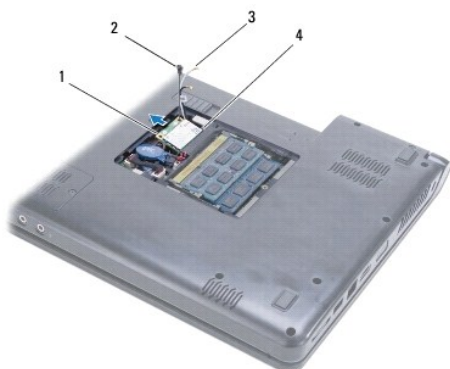
⚠ OBS! Beroende på datorns konfiguration vid köptillfället kanske inga Mini-Card-kort finns installerade i Mini-Card-kortplatserna.

Om datorn levererades med ett trådlöst Mini-Card-kort är det redan installerat.

Datorn har stöd för en halv Mini-Card-plats för trådlöst nätverk (WLAN).

Ta bort Mini-Card-kortet

1. Följ anvisningarna i [Innan du börjar](#).
2. Ta bort batteriet (se [Ta bort batteriet](#)).
3. Ta bort modulens hölje (se [Ta bort modulhölj](#)).
4. Koppla loss antennkablarna från Mini-Card-kortet.




1	Mini-Card	2	skruv
3	antennkabelkontakter (2)	4	kontakt på moderkortet

5. Lossa skruven som fäster Mini-Card-kortet vid moderkortet.
6. Ta bort Mini-Card-kortet ur kontakten på moderkortet.

Sätta tillbaka Mini-Card-kortet

1. Packa upp det nya Mini-Card-kortet ur förpackningen.

 **VIKTIGT!** Tryck jämt och bestämt när du skjuter kortet på plats. Om du tar i för mycket kan du skada kontakten.

 **VIKTIGT!** Kontakterna kan bara sättas in på ett sätt. Om du stöter på motstånd kontrollerar du kontakterna på kortet och på moderkortet samt riktar in kortet på nytt.

 **VIKTIGT!** Undvik att skada Mini-Card-kortet genom att aldrig placera kablarna under kortet.

2. Håll Mini-Card-kortet med etiketten uppåt och för in det i kontakten på moderkortet i 45 graders vinkel.

3. Sätt tillbaka skruvarna som säkrar Mini-Card-kortet till moderkortet.


4. Anslut antennkablarna till Mini Card-kortet på följande sätt:

- 1 Anslut den vita kabeln till kontakten som är märkt med en vit triangel.
- 1 Anslut den svarta kabeln till kontakten som är märkt med en svart triangel.

5. Sätt tillbaka modulhöljet (se [Sätta tillbaka modulhöljet](#)).

6. Sätt tillbaka batteriet (se [Sätta tillbaka batteriet](#)).

7. Installera vid behov datorns drivrutiner och verktygsprogram. Mer information finns i *Dell-teknikhandboken*.

 **OBS!** Om du installerar ett kommunikationskort från en annan källa än Dell måste du installera lämpliga drivenheter och kringutrustning. Mer information om generiska drivrutiner finns i *Dell-teknikhandboken*.

[Tillbaka till innehållssidan](#)

[Tillbaka till innehållssidan](#)

Optisk enhet

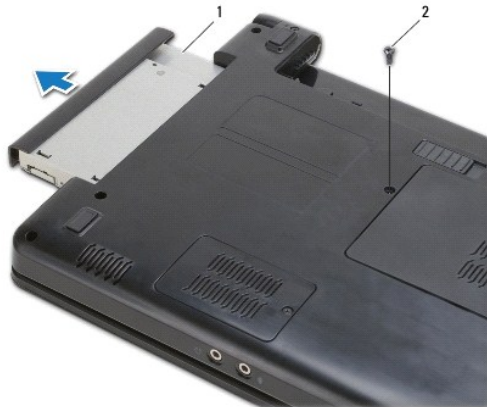
Dell™ Inspiron™ 1470/1570 Servicehandbok

- [Ta bort den optiska enheten](#)
- [Sätta tillbaka den optiska enheten](#)

- ⚠ VARNING!** Innan du utför något arbete inuti datorn ska du läsa säkerhetsinstruktionerna som medföljde datorn. Mer information om säkert handhavande finns på Regulatory Compliance Homepage på www.dell.com/regulatory_compliance.
- ⚠ VIKTIGT!** Reparationer av datorn får endast utföras av kvalificerade servicetekniker. Skador som uppstår till följd av service som inte har godkänts av Dell™ omfattas inte av garantin.
- ⚠ VIKTIGT!** Undvik elektrostatiska urladdningar genom att jorda dig själv - använd ett antistatarmband eller vidrör en omålad metallyta (t.ex. datorns baksida) med jämna mellanrum.
- ⚠ VIKTIGT!** För att undvika skador på moderkortet ska batteriet tas ur (se [Ta bort batteriet](#)) innan du arbetar inuti datorn.

Ta bort den optiska enheten

1. Följ anvisningarna i [Innan du börjar](#).
2. Ta bort batteriet (se [Ta bort batteriet](#)).
3. Ta loss skruven som håller den optiska enheten på plats i datorns bas.
4. Dra ut den optiska enheten från facket.



1	optisk enhet	2	skruv
---	--------------	---	-------

Sätta tillbaka den optiska enheten

1. Skjut in den optiska enheten tills den sitter ordentligt på plats i facket.
2. Sätt tillbaka skruven som håller den optiska enheten på plats i datorn.
3. Sätt tillbaka batteriet (se [Sätta tillbaka batteriet](#)).

[Tillbaka till innehållssidan](#)

[Tillbaka till innehållssidan](#)

Handledsstöd

Dell™ Inspiron™ 1470/1570 Servicehandbok

- [Ta bort handledsstödet](#)
- [Sätta tillbaka handledsstödet](#)

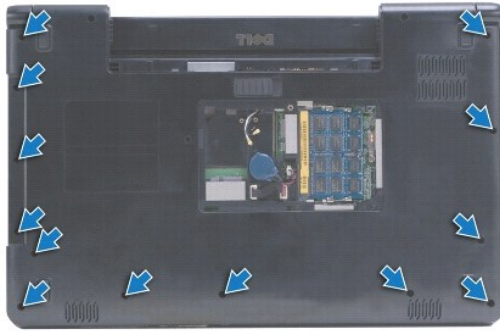
- ⚠ **VARNING!** Innan du utför något arbete inuti datorn ska du läsa säkerhetsinstruktionerna som medföljde datorn. Mer information om säkert handhavande finns på Regulatory Compliance Homepage på www.dell.com/regulatory_compliance.
- ⚠ **VIKTIGT!** Undvik statisk urladdning genom att jorda dig med ett jordningsarmband eller genom att regelbundet beröra en omålad metallyta.
- ⚠ **VIKTIGT!** Reparationer av datorn får endast utföras av kvalificerade servicetekniker. Skador som uppstår till följd av service som inte har godkänts av Dell™ omfattas inte av garantin.
- ⚠ **VIKTIGT!** För att undvika skador på moderkortet ska batteriet tas ur (se [Ta bort batteriet](#)) innan du arbetar inuti datorn.

Ta bort handledsstödet

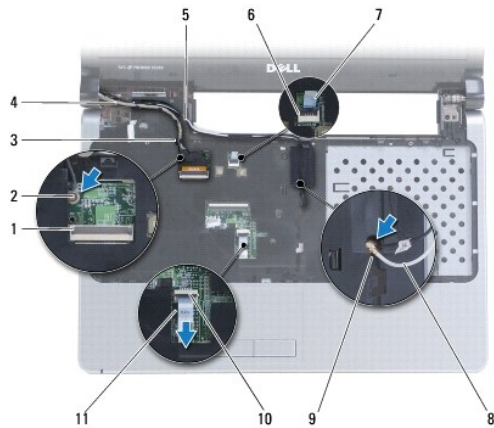
1. Följ anvisningarna i [Innan du börjar](#).
2. Ta bort batteriet (se [Ta bort batteriet](#)).
3. Ta bort den optiska enheten (se [Ta bort den optiska enheten](#)).
4. Ta bort modulens hölje (se [Ta bort modulhöljet](#)).
5. Ta bort Mini-Card-kortet (se [Ta bort Mini-Card-kortet](#)).
6. Ta bort strömbrytarhöljet (se [Ta bort strömbrytarhöljet](#)).
7. Ta bort tangentbordet (se [Ta bort tangentbordet](#)).
8. På Inspiron 1470:
 - a. Skruva loss fästskruven på WWAN/FCM-höljet och ta bort den.
 - b. Ta bort tolv skruvar från datorns bas. En skruv sitter i springan som är märkt med WWAN/FCM och tre skruvar sitter i facket för den optiska enheten.



På Inspiron 1570 ska du ta bort tretton skruvar från datorns bas. Tre skruvar sitter i facket för den optiska enheten.

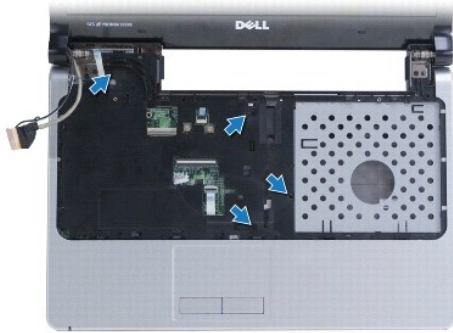


9. Koppla bort bildskärmskabeln och ta bort skruven från moderkortet.
10. Dra upp Mini-Card-antennkablarna genom springan i datorns bas.
11. Anteckna hur kablarna är dragna och ta bort dem ur kabelhållarna.
12. Koppla bort pekplattans kabel och strömbrytarkabeln från moderkortet.

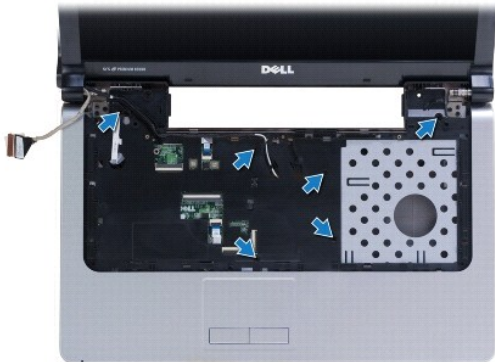


1	kontakt för bildskärmskabel	2	skruv
3	kabelhållare för bildskärmskabel	4	bildskärmskabel
5	kabelhållare för Mini-Card-antennkablar	6	strömbrytarkontakt
7	strömbrytarkabel	8	antennkablar för Mini-Card
9	springan i datorns bas	10	pekplattans kontakt
11	pekplattans kabel		

13. På Inspiron 1470 ska du ta bort fyra skruvar på handledsstödet.



På Inspiron 1570 ska du ta bort sex skruvar på handledsstödet.



⚠ VIKTIGT! Ta försiktigt loss handledsstödet från datorbasen för att inte skada stödet.

14. Börja med handledsstödets högra sida och dra upp det försiktigt för att lossa stödets flikar från datorns bas.

Sätta tillbaka handledsstödet

1. Rikta in handledsstödet mot datorns bas och tryck försiktigt fast det.
2. Sätt tillbaka de tre skruvarna på handledsstödet.
3. Anslut pekplattans kabel och strömbrytarkabeln till moderkortet.
4. Dra Mini-Card-antennablarna och bildskärmskabeln genom kabelhållarna.
5. Dra Mini-Card-antennablarna genom springan i datorns bas.
6. Anslut bildskärmskabeln och sätt tillbaka skruven.
7. Sätt tillbaka tangentbordet (se [Sätta tillbaka tangentbordet](#)).
8. Sätt tillbaka strömbrytarhöljet (se [Sätta tillbaka strömbrytarhöljet](#)).
9. Skruva fast skruvarna på datorns undersida.
10. Sätt tillbaka WWAN/FCM-höljet på Inspiron 1470.
11. Sätt tillbaka Mini-Card-kortet (se [Sätta tillbaka Mini-Card-kortet](#)).
12. Sätt tillbaka modulhöljet (se [Sätta tillbaka modulhöljet](#)).
13. Sätt tillbaka den optiska enheten (se [Sätta tillbaka den optiska enheten](#)).

14. Sätt tillbaka batteriet (se [Sätta tillbaka batteriet](#)).

[Tillbaka till innehållssidan](#)

[Tillbaka till innehållssidan](#)

Strömbrytarhölje

Dell™ Inspiron™ 1470/1570 Servicehandbok

- [Ta bort strömbrytarhöljet](#)
- [Sätta tillbaka strömbrytarhöljet](#)

⚠ VARNING! Innan du utför något arbete inuti datorn ska du läsa säkerhetsinstruktionerna som medföljde datorn. Mer information om säkert handhavande finns på Regulatory Compliance Homepage på www.dell.com/regulatory_compliance.

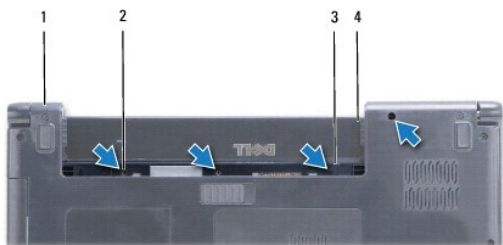
⚠ VIKTIGT! Reparationer av datorn får endast utföras av kvalificerade servicetekniker. Skador som uppstår till följd av service som inte har godkänts av Dell™ omfattas inte av garantin.

⚠ VIKTIGT! Undvik statisk urladdning genom att jorda dig med ett jordningsarmband eller genom att regelbundet beröra en omålad metallyta.

⚠ VIKTIGT! För att undvika skador på moderkortet ska batteriet tas ur (se [Ta bort batteriet](#)) innan du arbetar inuti datorn.

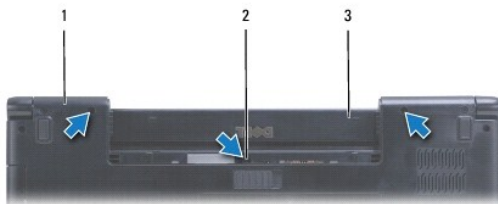
Ta bort strömbrytarhöljet

1. Följ anvisningarna i [Innan du börjar](#).
2. Ta bort batteriet (se [Ta bort batteriet](#)).
3. På Inspiron 1470 tar du bort tre skruvar i batterifacket och en skruv från datorns bas.



1	datorns bas	2	skruvar (4)
3	spärrhake	4	batterifack

På 1570 tar du bort en skruv i batterifacket och två skruvar från datorns bas.

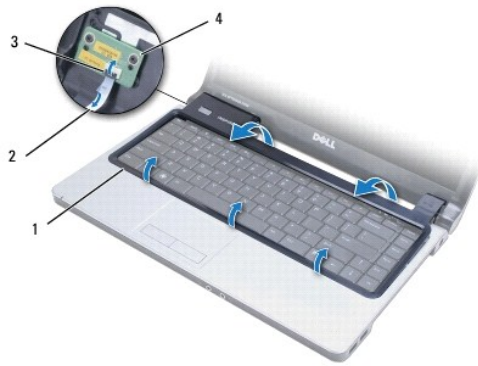


1	datorns bas	2	skruvar (3)
3	batterifack		

4. Vänd tillbaka datorn med framsidan upp och öppna den så mycket som det går.

⚠ VIKTIGT! Var mycket försiktig när du tar bort strömbrytarhöljet. Höljet är mycket ömtåligt.

5. Tryck försiktigt upp strömbrytarhöljet genom att lossa flikarna på höljet från datorn.
6. Lyft på spärren på kontakten för att koppla bort strömbrytarkabeln från strömbrytarkortet.



1	strömbrytarhölje	2	strömbrytarkabel
3	kontaktspärr	4	strömbrytarkort

Sätta tillbaka strömbrytarhöljet

1. Sätt tillbaka strömbrytarkabeln i kontakten. Stäng sedan spärren för att säkert fästa kabeln till strömbrytarkortet.
2. Placera strömbrytarhöljet på datorn och tryck försiktigt höljet på plats.
3. Stäng datorn och vänd den upp och ned.
4. Sätt tillbaka skruvarna i datorns bas och i batterifacket.
5. Sätt tillbaka batteriet (se [Sätta tillbaka batteriet](#)).

[Tillbaka till innehållssidan](#)

[Tillbaka till innehållssidan](#)

Högtalare

Dell™ Inspiron™ 1470/1570 Servicehandbok

- [Ta bort högtalarna](#)
- [Sätta tillbaka högtalarna](#)

⚠ VARNING! Innan du utför något arbete inuti datorn ska du läsa säkerhetsinstruktionerna som medföljde datorn. Mer information om säkert handhavande finns på Regulatory Compliance Homepage på www.dell.com/regulatory_compliance.

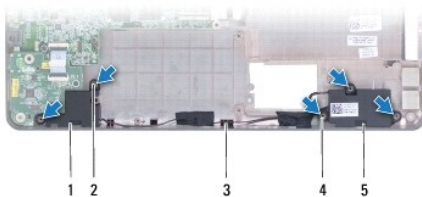
⚠ VIKTIGT! Reparationer av datorn får endast utföras av kvalificerade servicetekniker. Skador som uppstår till följd av service som inte har godkänts av Dell™ omfattas inte av garantin.

⚠ VIKTIGT! Undvik statisk urladdning genom att jorda dig med ett jordningsarmband eller genom att regelbundet beröra en omålad metallyta.

⚠ VIKTIGT! För att undvika skador på moderkortet ska batteriet tas ur (se [Ta bort batteriet](#)) innan du arbetar inuti datorn.

Ta bort högtalarna

1. Följ anvisningarna i [Innan du börjar](#).
2. Ta bort batteriet (se [Ta bort batteriet](#)).
3. Ta bort den optiska enheten (se [Ta bort den optiska enheten](#)).
4. Ta bort modulens hölje (se [Ta bort modulhöljiet](#)).
5. Ta bort Mini-Card-kortet (se [Ta bort Mini-Card-kortet](#)).
6. Ta bort strömbrytarhöljiet (se [Ta bort strömbrytarhöljiet](#)).
7. Ta bort tangentbordet (se [Ta bort tangentbordet](#)).
8. Ta bort handelsstödet (se [Ta bort handelsstödet](#)).
9. Ta bort hårddisken (se [Ta bort hårddisken](#)).
10. Ta bort USB-kortet/ljudkortet (se [Ta bort USB-kortet/ljudkortet](#)).
11. Ta bort två skruvar från den vänstra högtalaren och tre skruvar från den högra högtalaren.
12. Notera hur högtalarkablarna är dragna och ta bort högtalarna samtidigt som du försiktigt lossar högtalarkablarna ur kabelhållarna.



1	vänster högtalare	2	skruvar på vänster högtalare (2)
3	kabelhållare för högtalarkabel	4	skruvar på höger högtalare (3)
5	höger högtalare		

Sätta tillbaka högtalarna

1. Placera högtalarna i datorns bas.
2. Dra högtalarkablarna.

3. Sätt tillbaka tre skruvar på höger högtalare och två skruvar på vänster högtalare.
4. Sätt tillbaka USB-kortet/ljudkortet (se [Sätta tillbaka USB/ljudkortet](#)).
5. Sätt tillbaka hårddisken (se [Byta ut hårddisken](#)).
6. Sätt tillbaka handledsstödet (se [Sätta tillbaka handledsstödet](#)).
7. Sätt tillbaka tangentbordet (se [Sätta tillbaka tangentbordet](#)).
8. Sätt tillbaka strömbrytarhöljet (se [Sätta tillbaka strömbrytarhöljet](#)).
9. Sätt tillbaka Mini-Card-kortet (se [Sätta tillbaka Mini-Card-kortet](#)).
10. Sätt tillbaka modulhöljet (se [Sätta tillbaka modulhöljet](#)).
11. Sätt tillbaka den optiska enheten (se [Sätta tillbaka den optiska enheten](#)).
12. Sätt tillbaka batteriet (se [Sätta tillbaka batteriet](#)).

[Tillbaka till innehållssidan](#)

[Tillbaka till innehållssidan](#)

Moderkort

Dell™ Inspiron™ 1470/1570 Servicehandbok

- [Ta bort moderkortet](#)
- [Sätta tillbaka moderkortet](#)
- [Ange servicenumret i BIOS](#)

⚠ VARNING! Innan du utför något arbete inuti datorn ska du läsa säkerhetsinstruktionerna som medföljde datorn. Mer information om säkert handhavande finns på Regulatory Compliance Homepage på www.dell.com/regulatory_compliance.

⚠ VIKTIGT! Reparationer av datorn får endast utföras av kvalificerade servicetekniker. Skador som uppstår till följd av service som inte har godkänts av Dell™ omfattas inte av garantin.

⚠ VIKTIGT! Undvik statisk urladdning genom att jorda dig med ett jordningsarmband eller genom att regelbundet beröra en omålad metallyta.

⚠ VIKTIGT! För att undvika skador på moderkortet ska batteriet tas ur (se [Ta bort batteriet](#)) innan du arbetar inuti datorn.

1. Ta bort handledsstödet (se [Ta bort handledsstödet](#)).
2. Ta bort hårddisken (se [Ta bort hårddisken](#)).

Ta bort moderkortet

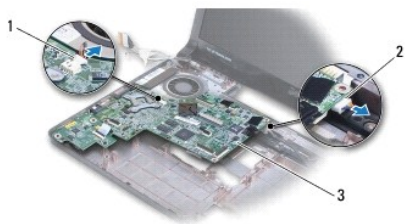
1. Följ anvisningarna i [Innan du börjar](#).
2. Ta bort batteriet (se [Ta bort batteriet](#)).
3. Ta bort den optiska enheten (se [Ta bort den optiska enheten](#)).
4. Ta bort modulens hölje (se [Ta bort modulhöljet](#)).
5. Ta bort en eller flera minnesmoduler (se [Ta bort minnesmodulerna](#)).
6. Koppla bort USB-kabeln/ljudkabeln under modulhöljet som är anslutet till moderkortet och USB-kabeln/ljudkabeln.



1	kabel
---	-------

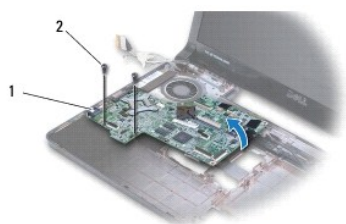
7. Ta bort Mini-Card-kortet (se [Ta bort Mini-Card-kortet](#)).
8. Ta bort knappcells batteriet (se [Ta bort knappcells batteriet](#)).
9. Ta bort strömbrytarhöljet (se [Ta bort strömbrytarhöljet](#)).
10. Ta bort tangentbordet (se [Ta bort tangentbordet](#)).
11. Ta bort handledsstödet (se [Ta bort handledsstödet](#)).
12. Ta bort hårddisken (se [Ta bort hårddisken](#)).

13. Ta bort USB-kortet/ljudkortet (se [Ta bort USB-kortet/ljudkortet](#)).
14. Ta bort kortläsarkortet (se [Ta bort kortläsarkortet](#)).
15. Koppla bort strömkabeln och fläktkabeln från moderkortet.



1	fläktkabel	2	strömkabel
3	moderkort		

16. Ta bort de två skruvarna som fäster moderkortet i datorns bas.
17. Lyft ur moderkortet i vinkel och ta försiktigt ut I/O-kontakterna från datorns bas.




1	I/O-kontakter (4)	2	skruvar (2)
---	-------------------	---	-------------

18. Vänd moderkortet upp och ned.
19. Ta bort processorns kylfläns (se [Ta bort processorns kylfläns](#)).


Sätta tillbaka moderkortet

1. Sätt tillbaka kylflänsen (se [Sätta tillbaka processorns kylfläns](#)).
2. Vänd moderkortet upp och ned.
3. Sätt i I/O-kontakterna i datorns bas i vinkel, och rikta sedan in moderkortet med hjälp av justeringstapparna på datorns bas.
4. Sätt tillbaka de två skruvarna som fäster moderkortet i datorbasen.
5. Anslut fläktkabeln och strömkabeln till moderkortet.
6. Sätt tillbaka kortläsarkortet (se [Sätt tillbaka kortläsarkortet](#)).
7. Sätt tillbaka USB-kortet/ljudkortet (se [Sätta tillbaka USB/ljudkortet](#)).
8. Sätt tillbaka hårddisken (se [Byta ut hårddisken](#)).
9. Sätt tillbaka handledsstödet (se [Sätta tillbaka handledsstödet](#)).

10. Sätt tillbaka knappcellsbatteriet (se [Sätta tillbaka knappcellsbatteriet](#)).
11. Sätt tillbaka Mini-Card-kortet (se [Sätta tillbaka Mini-Card-kortet](#)).
12. Anslut USB-kabeln/ljudkabeln under modulhöljet som är anslutet till moderkortet och USB-kabeln/ljudkabeln.
13. Sätt tillbaka minnesmodulerna (se [Sätta tillbaka minnesmodulerna](#)).
14. Sätt tillbaka modulhöljet (se [Sätta tillbaka modulhöljet](#)).
15. Sätt tillbaka den optiska enheten (se [Sätta tillbaka den optiska enheten](#)).
16. Sätt tillbaka batteriet (se [Sätta tillbaka batteriet](#)).

 **VIKTIGT! Skruva tillbaka alla skruvar och kontrollera att inga skruvar ligger lösa inuti datorn innan du startar den. Om du inte gör det kan datorn skadas.**

17. Starta datorn.

 **OBS!** När du har satt tillbaka moderkortet ska du ange servicenumret för det nya moderkortet i BIOS.

18. Ange servicenumret (se [Ange servicenumret i BIOS](#)).
-

Ange servicenumret i BIOS

1. Kontrollera att nätadaptern är ansluten och att huvudbatteriet är korrekt isatt.
 2. Starta datorn.
 3. Tryck på <F2> under POST för att starta systeminstallationsprogrammet.
 4. Navigera till fliken säkerhet och ange servicenumret i fältet **Set Service Tag** (ange servicenummer).
-

[Tillbaka till innehållssidan](#)

[Tillbaka till innehållssidan](#)

Dell™ Inspiron™ 1470/1570 Servicehandbok



OBS! Symbolen OBS! indikerar viktig information som kan hjälpa dig att få ut mer av din dator.



VIKTIGT! Symbolen VIKTIGT! indikerar risk för skada på maskinvaran eller förlust av data, samt ger information om hur du undviker problemet.



VARNING! Symbolen VARNING! indikerar risk för skada på egendom eller person, eller livsfara.

Informationen i det här dokumentet kan komma att ändras utan föregående meddelande.
© 2009 Dell Inc. Med ensamrätt.

Återgivning av detta material i någon form utan skriftligt tillstånd från Dell Inc. är strängt förbjuden.

Varumärken som återfinns i denna text: *Dell*, *DELL*-logotypen och *Inspiron* är varumärken som tillhör Dell Inc.; *Bluetooth* är ett registrerat varumärke som tillhör Bluetooth SIG, Inc. och som används av Dell under licens; *Microsoft*, *Windows*, *Windows Vista* och *Windows Vista*-startknappslogotyp är antingen varumärken eller registrerade varumärken som tillhör Microsoft Corporation i USA och/eller andra länder.

Övriga varumärken kan användas i dokumentet och hänvisar då antingen till de enheter som gör anspråk på varumärkena eller deras produkter. Dell Inc. frånsäger sig allt ägarintresse av andra varumärken än sina egna.

Augusti 2009 Rev. A00

[Tillbaka till innehållssidan](#)

[Tillbaka till innehållssidan](#)

USB-kort/ljudkort

Dell™ Inspiron™ 1470/1570 Servicehandbok

- [Ta bort USB-kortet/ljudkortet](#)
- [Sätta tillbaka USB/ljudkortet](#)

- ⚠ **VARNING!** Innan du utför något arbete inuti datorn ska du läsa säkerhetsinstruktionerna som medföljde datorn. Mer information om säkert handhavande finns på Regulatory Compliance Homepage på www.dell.com/regulatory_compliance.
- ⚠ **VIKTIGT!** Reparationer av datorn får endast utföras av kvalificerade servicetekniker. Skador som uppstår till följd av service som inte har godkänts av Dell™ omfattas inte av garantin.
- ⚠ **VIKTIGT!** Undvik statisk urladdning genom att jorda dig med ett jordningsarmband eller genom att regelbundet beröra en omålad metallyta.
- ⚠ **VIKTIGT!** För att undvika skador på moderkortet ska batteriet tas ur (se [Ta bort batteriet](#)) innan du arbetar inuti datorn.

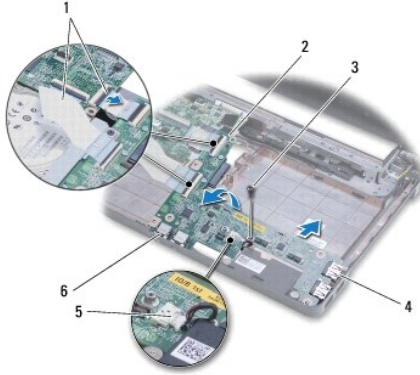
Ta bort USB-kortet/ljudkortet

1. Följ anvisningarna i [Innan du börjar](#).
2. Ta bort batteriet (se [Ta bort batteriet](#)).
3. Ta bort den optiska enheten (se [Ta bort den optiska enheten](#)).
4. Ta bort modulens hölje (se [Ta bort modulhöljet](#)).
5. Koppla bort kabeln under modulhöljet som är ansluten till moderkortet och USB-kortet/ljudkortet.
6. Ta bort Mini-Card-kortet (se [Ta bort Mini-Card-kortet](#)).
7. Ta bort strömbrytarhöljet (se [Ta bort strömbrytarhöljet](#)).
8. Ta bort tangentbordet (se [Ta bort tangentbordet](#)).



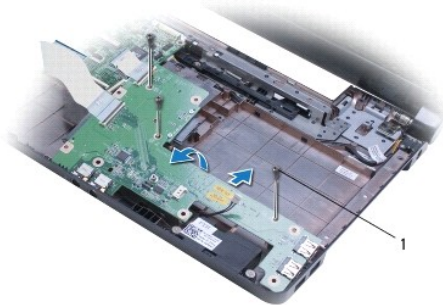
1	USB-kabel/ljudkabel
---	---------------------

9. Ta bort handledsstödet (se [Ta bort handledsstödet](#)).
10. Ta bort Bluetooth-kortet (se [Ta bort Bluetooth-kortet](#)).
11. Ta bort hårddisken (se [Ta bort hårddisken](#)).
12. Koppla bort USB-kabeln/ljudkabeln från moderkortet.
13. Koppla bort högtalarkabeln från USB-kortet/ljudkortet.
14. På Inspiron 1470 tar du bort skruven som fäster USB-kortet/ljudkortet i datorns bas.



1	USB-kablar/ljudkablar (2)	2	USB-kort/ljudkort
3	skruv (Inspiron 1470)	4	USB-portar (2)
5	högtalarkabel	6	ljudkontakter (2)

På modellen Inspiron 1570 tar du bort de tre skruvarna som fäster USB-kortet/ljudkortet i datorns bas.



1	skruvar (3) (Inspiron 1570)
---	-----------------------------

15. Lyft upp USB-kortet/ljudkortet och lossa USB- och ljudkontakterna ur datorns bas.

Sätta tillbaka USB/ljudkortet

1. Sätt i USB-kontakterna och sedan ljudkontakterna i datorns bas.
2. Justera USB-kortet/ljudkortet med hjälp av justeringstapparna i datorns bas.
3. Sätt tillbaka skruven eller skruvarna som fäster USB-kortet/ljudkortet i datorns bas.
4. Anslut högtalarkabeln till USB-kortet/ljudkortet.
5. Anslut de två USB-kablarna/ljudkablarna till moderkortet.
6. Sätt tillbaka hårddisken (se [Byta ut hårddisken](#)).
7. Sätt tillbaka Bluetooth-kortet (se [Sätta tillbaka Bluetooth-kortet](#)).
8. Sätt tillbaka handledsstödet (se [Sätta tillbaka handledsstödet](#)).
9. Sätt tillbaka tangentbordet (se [Sätta tillbaka tangentbordet](#)).
10. Sätt tillbaka strömbrytarhöljet (se [Sätta tillbaka strömbrytarhöljet](#)).

11. Sätt tillbaka Mini-Card-kortet (se [Sätta tillbaka Mini-Card-kortet](#)).
 12. Anslut kabeln under modulhöljet som är ansluten till moderkortet och USB-kortet/ljudkortet.
 13. Sätt tillbaka modulhöljet (se [Sätta tillbaka modulhöljet](#)).
 14. Sätt tillbaka den optiska enheten (se [Sätta tillbaka den optiska enheten](#)).
 15. Sätt tillbaka batteriet (se [Sätta tillbaka batteriet](#)).
-

[Tillbaka till innehållssidan](#)